

Typ:

Universal-Spannstöcke

Online
ansehen:

UNI



System:

Universell einsetzbare Spannstöcke für die Spannmittel- und Werkstückautomation, direktes Spannen auf Nullpunktspannsystemen, vorbereitet für Roboterhandling, Adapterpaletten zur Montage auf Rasterplatten oder Automationsanlagen.

Varianten:

Unsere komplette UNI-Spannstock-Familie finden Sie im Überblick auf der folgenden Doppelseite.

Unsere UNI-Spannstock-Familie im Überblick

Zentrierspannstöcke

ZSS 65 AUT

ab S. 66



Backenbreite: 65 mm
Spannweiten bis: 75 mm



ZSS 80 AUT

ab S. 68



Backenbreite: 80 mm
Spannweiten bis: 161 mm



ZSS 80 UNI AUT

ab S. 74



Backenbreite: 80 mm
Spannweiten bis: 161 mm



ZSS 125 UNI

ab S. 76



Backenbreite: 125 mm
Spannweiten bis: 276 mm



Einfachspannstöcke

ESS 80 M UNI & HD UNI

ab S. 82



Backenbreite: 80 mm
Spannweiten bis: 161 mm



ESS 80 M

ab S. 84



Backenbreite: 80 mm
Spannweiten bis: 207 mm



Direkte Adaption auf allen Nullpunktspannsystemen (NPSS) durch integrierten Spannstockfuß



Nullpunktspannsystem (NPSS) ist direkt im Spannstockfuß integriert



Greifernut für Roboterhandling



Direkte Montage auf dem Maschinentisch

lick

ZSS 65 NPSS

ab S. 70



Backenbreite: 65 mm
Spannweiten bis: 110 mm



ZSS 80 NPSS

ab S. 72



Backenbreite: 80 mm
Spannweiten bis: 110 mm



ZSS 80 M

ab S. 78



Backenbreite: 80 mm
Spannweiten bis: 276 mm



ZSS 125 M

ab S. 80



Backenbreite: 125 mm
Spannweiten bis: 276 mm



ESS 125 M

ab S. 86



Backenbreite: 125 mm
Spannweiten bis: 276 mm



Montage via Grundplatte auf dem Maschinentisch



Direkte Montage auf Automationspaletten



Optional: Festbacke vorne



Optional: Integrierte Spannkraftmessung

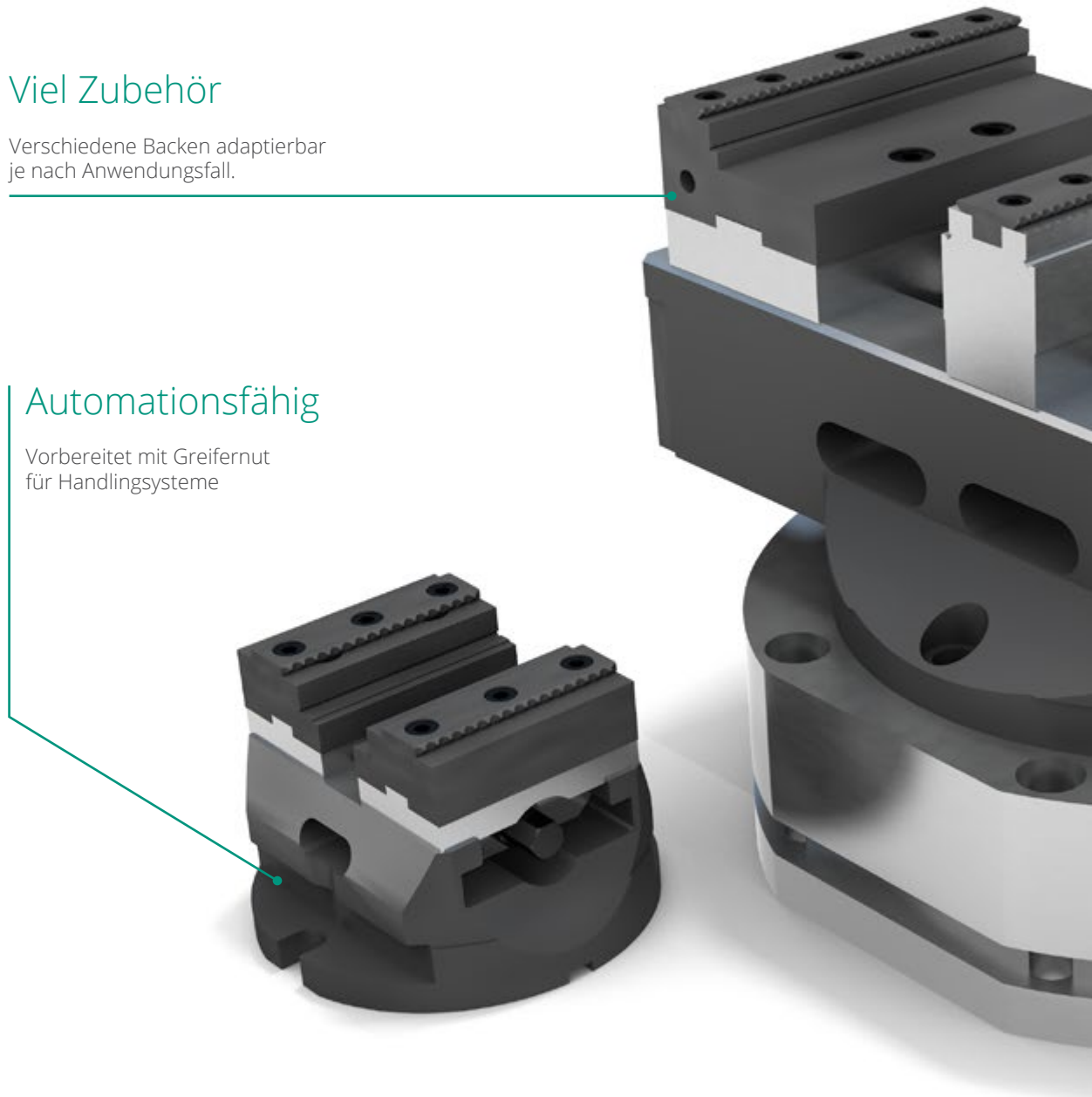
Steigen Sie ein in die Automation: Universal-Spannstöcke für Nullpunkt-Spannsysteme

Viel Zubehör

Verschiedene Backen adaptierbar
je nach Anwendungsfall.

Automationsfähig

Vorbereitet mit Greifernut
für Handlingsysteme



Die neue Generation unserer UNI-Spannstöcke verbindet die traditionelle Präzision und Langlebigkeit mit innovativer Nullpunkt-Spannung und Automation. Auch für Hersteller anderer Nullpunktspannsysteme fertigen wir auf Wunsch Ihren Spannstock. Sprechen Sie uns an – unsere Techniker haben auch für Ihre Anwendung die passende Lösung.

Optional: Wechselschieber

Wechselschieber für Mehrfachspannung.
In den Größen 80 und 125 erhältlich.



Passend für jedes Spannsystem

Für Ihr Nullpunkt-Spannsystem oder Montage auf dem Maschinentisch oder mit Grundplatte auf Ihrem eigenen System.

Optional: Konsole

Für beste Zugänglichkeit, insbesondere bei großen Werkzeughaltern oder kleinen Werkstücken.
Mit Nut zur Befestigung auf jedem Maschinentisch.



ZSS 65 AUT

Zentrierspannstock mit mechanischer Ausführung, für alle Nullpunkt-Spannsysteme



Passendes
Zubehör
finden Sie
ab Seite 96



Aufnahme für
NPSS



Geeignet für
Handlingsysteme

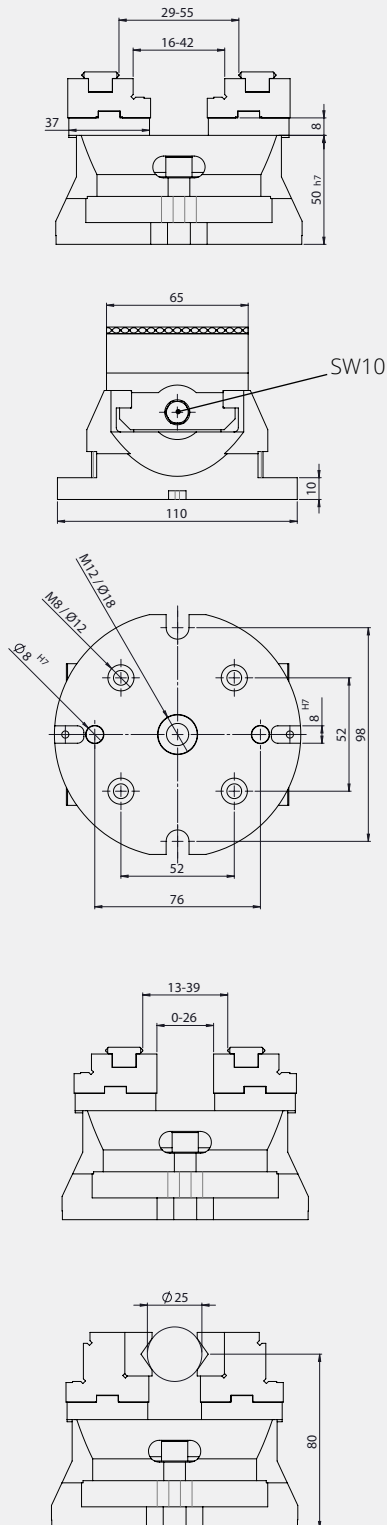


Maschinentisch-
Montage

Vorteile, die überzeugen:

- Kompakte, störcantenreduzierte Bauweise:
ideal für 5-Achsmaschinen und kleine Arbeitsräume
- Gewichtsreduzierte Bauweise:
besonders geeignet für kleinere Handlingsysteme
- Zentriergenauigkeit $\pm 0,1$ mm (Optional: $\pm 0,03$ mm)
- Grundausrüstung: 2 Aufsatz-Stufenbacken mit Grip-Einsatz

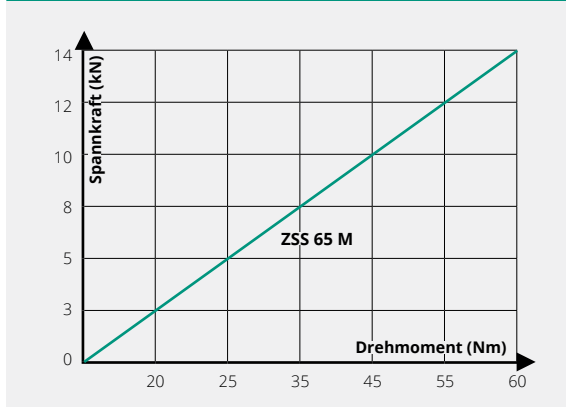
Technische Zeichnung ZSS 65 AUT



Technische Daten ZSS 65 AUT

Backenbreite	65
Bestell-Nr.	0321A100
Bestell-Nr. ohne Backen	0321A1000100
... für Hirschmann 9000 inkl. Spannzapfen und zwei Nutensteine	0321A100H9
... für AMF Spannstation inkl. vier Spann-Nippel	0321A100AMF

Spannkraftdiagramm ZSS 65 AUT





ZSS 80 AUT

Zentrierspannstock mit mechanischer Ausführung, für alle Nullpunkt-Spannsysteme

Passendes
Zubehör
finden Sie
ab Seite 96



Aufnahme für
NPSS



Geeignet für
Handlingsysteme

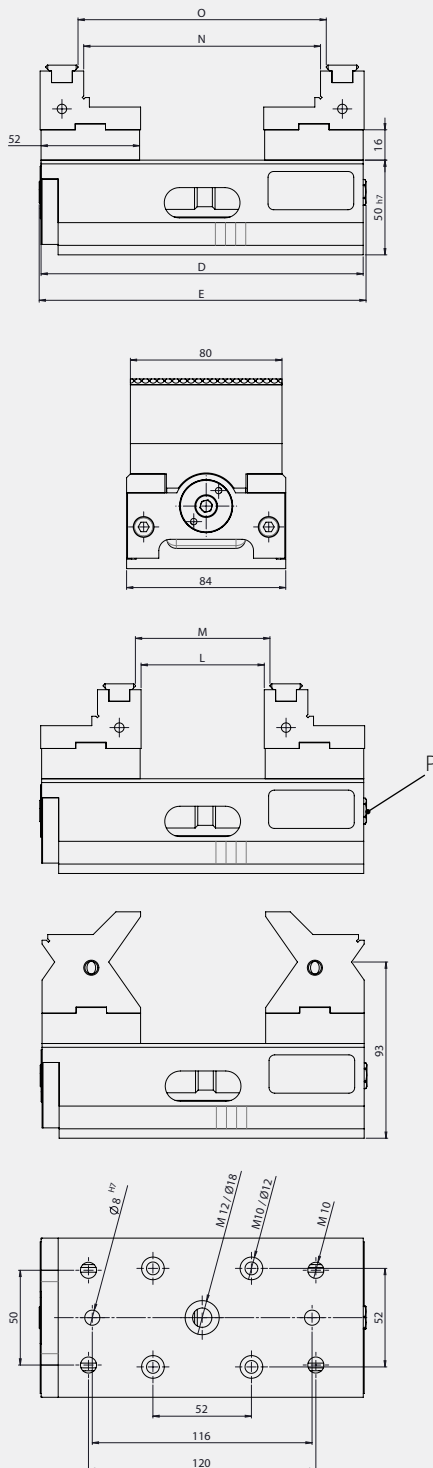


Montage mit
Grundplatte

Vorteile, die überzeugen:

- 2 verschiedene Bettlängen zur Auswahl
- Ideal für mittlere und große Werkstücke
- Gewichtsoptimierte Bauweise für mittlere Handlingsysteme
- Zentriergenauigkeit $\pm 0,02$ mm
- Grundausrüstung: 2 Aufsatz-Stufenbacken mit Grip-Einsatz

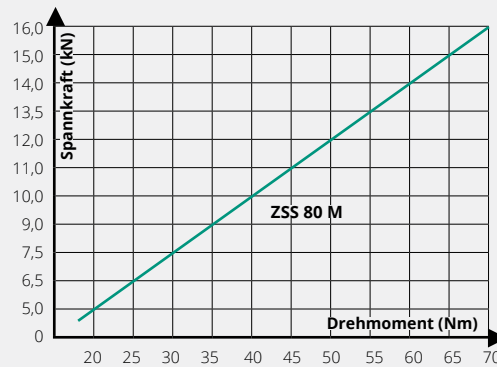
Technische Zeichnung ZSS 80 AUT



Technische Daten ZSS 80 AUT

Backenbreite	A	80	80
Bestell-Nr.		0331A170	0331A200
ohne Backen		0331A1700100	0331A2000100
für Hirschmann 9000 inkl. Spannzapfen und zwei Nutensteine		0331A170H9	0331A200H9
für AMF Spannstation inkl. vier Spann-Nippel		0331A170AMF	0331A200AMF
Bettlänge	D	170	200
Gesamtlänge	E	172	202
Spannweite	L	0-65	0-95
	M	6-71	6-101
	N	60-125	60-155
	O	66-131	66-161
Sechskant SW	P	12	12
Zentriergenauigkeit		± 0,02	± 0,02
Gewicht	kg	6,2	6,7

Spannkraftdiagramm ZSS 80 AUT





ZSS 65 NPSS

All-inclusive:

Zentrierspannstock mit integriertem Nullpunkt-Spannsystem



Integriertes
NPSS



Geeignet für
Handlingsysteme

Passendes
Zubehör
finden Sie
ab Seite 96

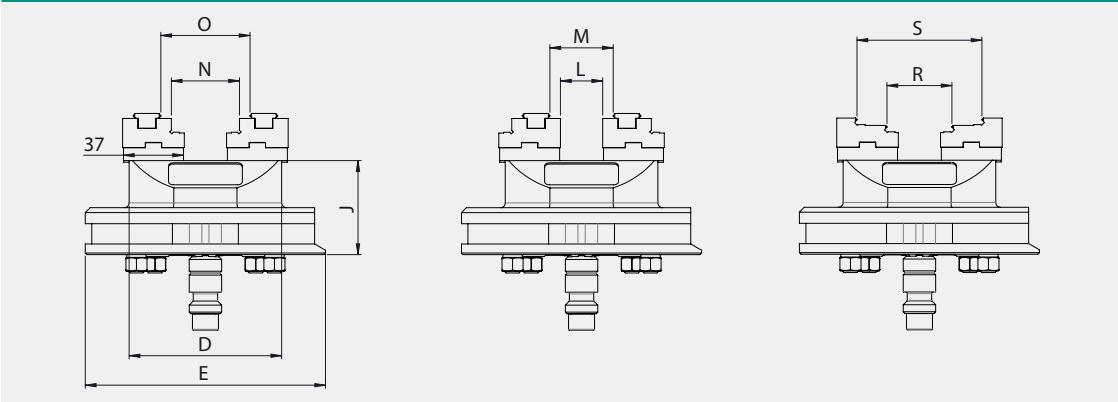
Vorteile, die überzeugen:

- Zentrierspannstock mit integrierter Palette für Nullpunkt-Spannsystem
- für folgende Nullpunktspannsysteme verfügbar: AMF K20, Erowa ITS, Hirschmann 5000 und Hirschmann 9000, weitere auf Anfrage
- Grundausstattung: 2 Aufsatz-Stufenbacken mit Grip-Einsatz

Technische Daten ZSS 65 NPSS

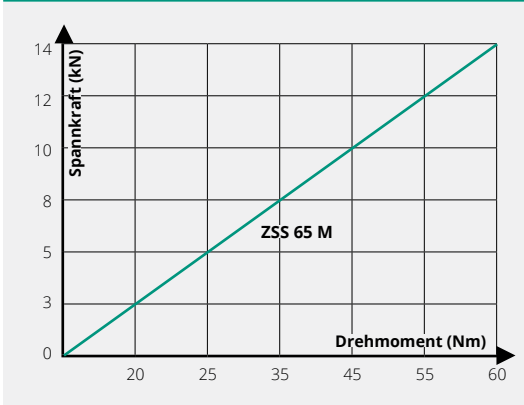
Backenbreite		65	65	65	65	65
		für EROWA	für EROWA	für AMF	für HIRSCHMANN PrisFix	für HIRSCHMANN 9000
Bestell-Nr.		0321ER000010	0321ER130010	03211A2	0321S130H510	0321S130H910
Bettlänge	D	94	132	94	132	132
Gesamtlänge	E	148	148	106	148	148
	J h7	57,9	57,9	50	70	70
Sechskant SW		10	10	10	10	10
Spannbereich	L	0-26	0-61	0-26	0-61	0-61
	M	13-39	13-74	13-39	13-74	13-74
	N	17-42	17-77	17-42	17-77	17-77
	O	30-52	30-90	30-52	30-90	30-90
	R	15-38	15-74	15-38	15-74	15-74
	S	52-75	52-110	52-75	52-110	52-110
Zentrier- genauigkeit	mm	±0,1	±0,1	±0,1	±0,1	±0,1
Gewicht	kg	5,9	7,9	3,9	7,9	7,9

Technische Zeichnung ZSS 65 NPSS



Andere Nullpunkt-Spannsysteme auf Anfrage

Spannkraftdiagramm ZSS 65 NPSS



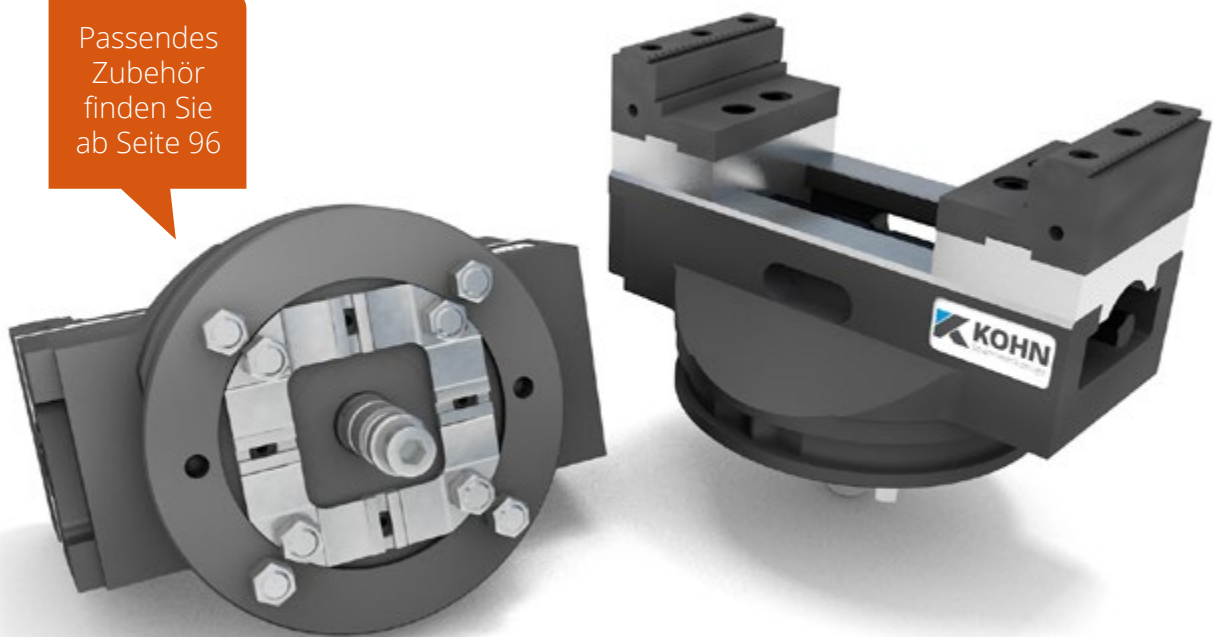


ZSS 80 NPSS

All-inclusive:

Zentrierspannstock mit integriertem Nullpunkt-Spannsystem

Passendes
Zubehör
finden Sie
ab Seite 96



Integriertes
NPSS

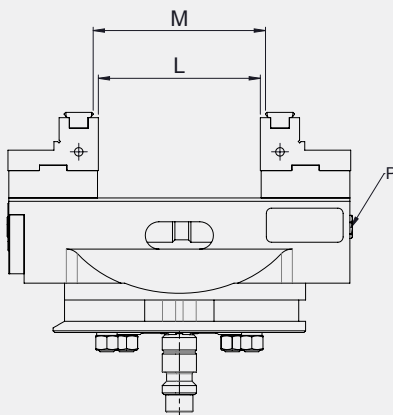
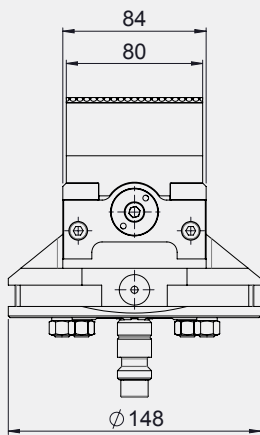
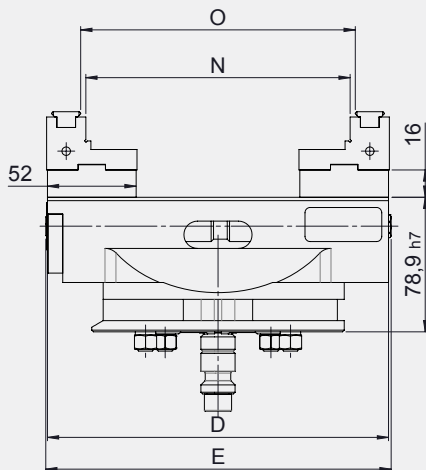


Geeignet für
Handlingsysteme

Vorteile, die überzeugen:

- ✔ Zentrierspannstock mit integrierter Palette für Nullpunkt-Spannsystem Erowa ITS aus Vollmaterial gefräst
- ✔ weitere Nullpunktspannsysteme auf Anfrage
- ✔ Zentriergenauigkeit $\pm 0,02$ mm
- ✔ Grundausstattung: 2 Aufsatz-Stufenbacken mit Grip-Einsatz und Handkurbel

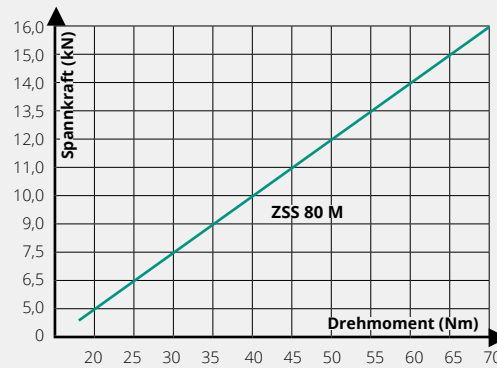
Technische Zeichnung ZSS 80 NPSS



Technische Daten ZSS 80 NPSS

Backenbreite	A	80	80
Bestell-Nr.		Z3310ER	Z3311ER
ohne Backen		Z3310ER00010	Z3311ER00010
Bettlänge	D	170	200
Gesamtlänge	E	172	202
Spannweite	L	0-65	0-95
	M	6-71	6-101
	N	60-125	60-155
	O	66-131	66-161
Sechskant SW	P	12	12
Zentriergenauigkeit		± 0,02	± 0,02
Gewicht	kg	10,2	12

Spannkraftdiagramm ZSS 80 NPSS

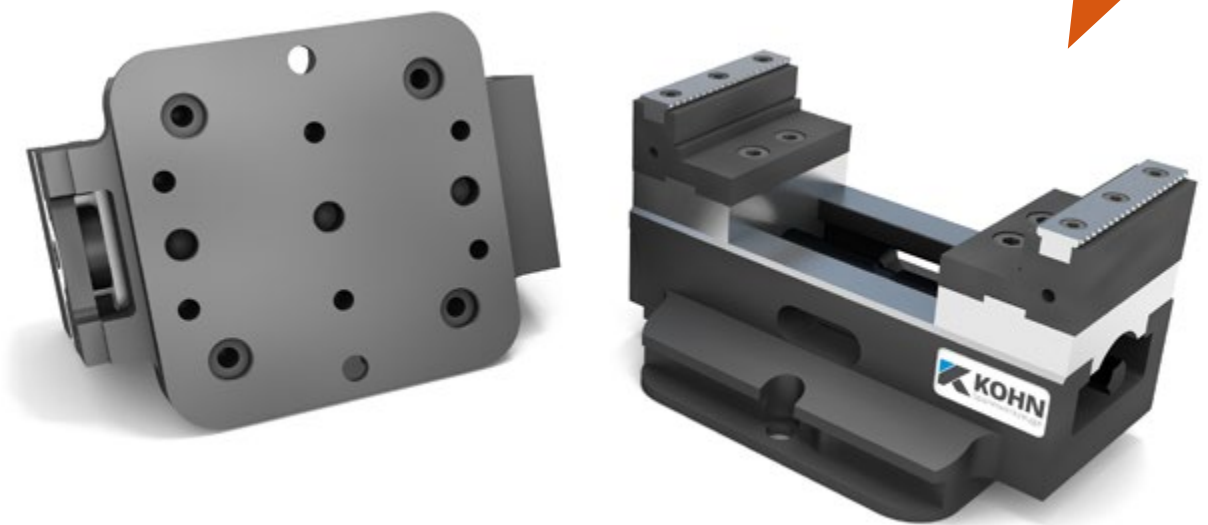




ZSS 80 UNI AUT

Zentrierspannstock mit vielseitigem Einsatzprogramm

Passendes
Zubehör
finden Sie
ab Seite 96



Aufnahme für
NPSS



Geeignet für
Handlingsysteme



Maschinentisch-
Montage

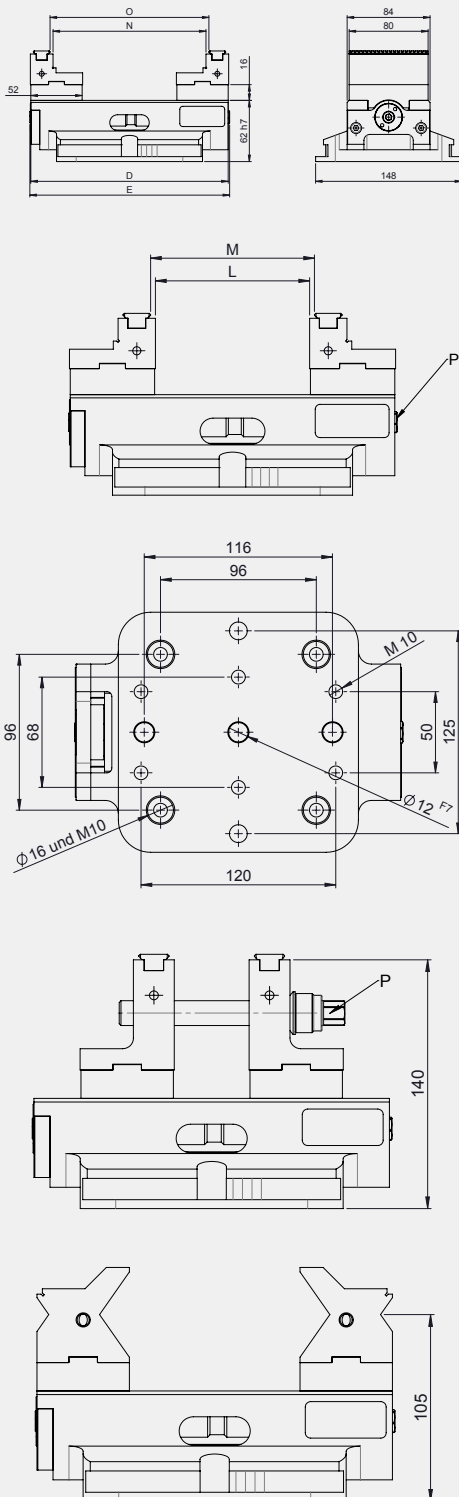


Montage auf
Automationspalette

Vorteile, die überzeugen:

- Spannstockfuß und Unterteil in einem Stück aus Vollmaterial gefräst, maximale Stabilität und Genauigkeit
- 2 verschiedene Bettlängen zur Auswahl
- Eine Vielzahl von verschiedenen Aufsatz- und Einschraubbacken als Zubehör
- Zentriergenauigkeit $\pm 0,02$ mm
- Grundausrüstung: 2 Aufsatz-Stufenbacken mit Grip-Einsatz und Handkurbel

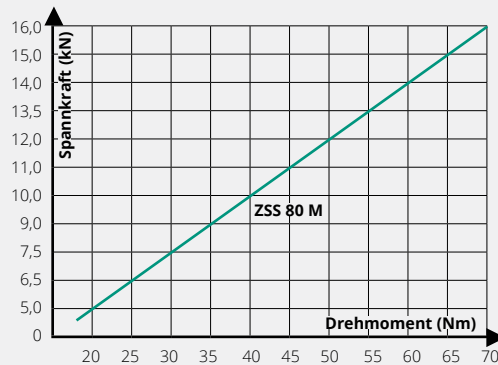
Technische Zeichnung ZSS 80 UNI AUT



Technische Daten ZSS 80 UNI AUT

Backenbreite	A	80	80
Bestell-Nr.		Z3310A	Z3311A
ohne Backen		Z3310A000100	Z3311A000100
Bettlänge	D	170	200
Gesamtlänge	E	172	202
Spannweite	L	0-65	0-95
Spannweite	M	6-71	6-101
Spannweite	N	60-125	60-155
Spannweite	O	66-131	66-161
Sechskant SW	P	12	12
Zentriergenauigkeit		± 0,02	± 0,02
Gewicht	kg	8,3	8,8

Spannkraftdiagramm ZSS 80 UNI AUT





ZSS 125 UNI

Stabiler Zentrierspannstock für die großen Dimensionen

Passendes
Zubehör
finden Sie
ab Seite 96



Aufnahme für
NPSS



Maschinentisch-
Montage

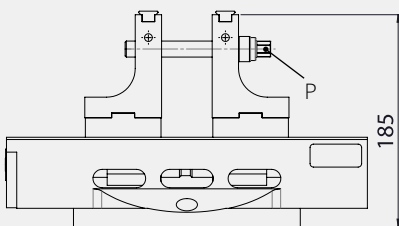
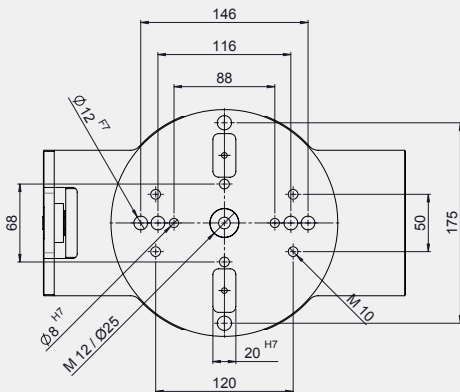
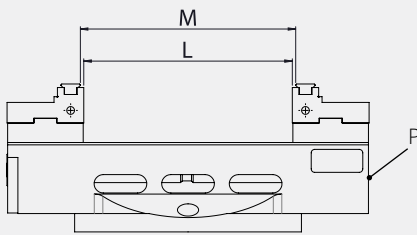
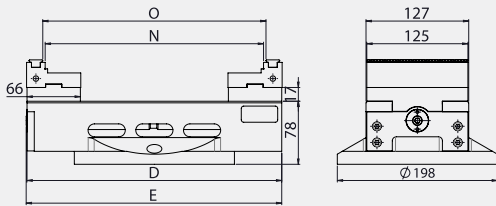


Montage auf
Automationspalette

Vorteile, die überzeugen:

- Spannstockfuß und Unterteil in einem Stück aus Vollmaterial gefräst, maximale Stabilität und Genauigkeit
- 2 verschiedene Bettlängen zur Auswahl
- Eine Vielzahl von verschiedenen Aufsatz- und Einschraubbacken als Zubehör
- Zentriergenauigkeit $\pm 0,02$ mm
- Grundausrüstung: 2 Aufsatz-Stufenbacken mit Grip-Einsatz und Handkurbel

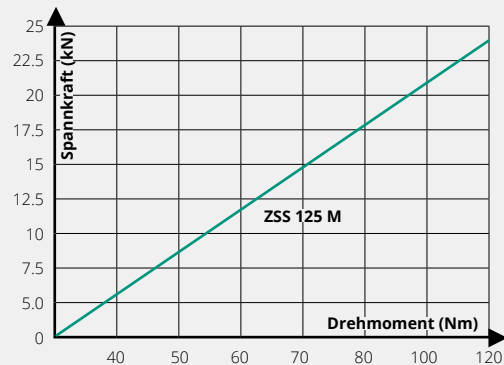
Technische Zeichnung ZSS 125 UNI



Technische Daten ZSS 125 UNI

Backenbreite	A	125	125
Bestell-Nr.		Z3510	Z3511
ohne Backen		Z35100000100	Z35110000100
Bettlänge	D	245	315
Gesamtlänge	E	246	316
Spannweite	L	0-112	0-182
Spannweite	M	6-118	6-188
Spannweite	N	88-200	88-270
Spannweite	O	94-206	94-276
Sechskant SW	P	14	14
Zentriergenauigkeit		± 0,02	± 0,02
Gewicht	kg	19,9	21,7

Spannkraftdiagramm ZSS 125 UNI

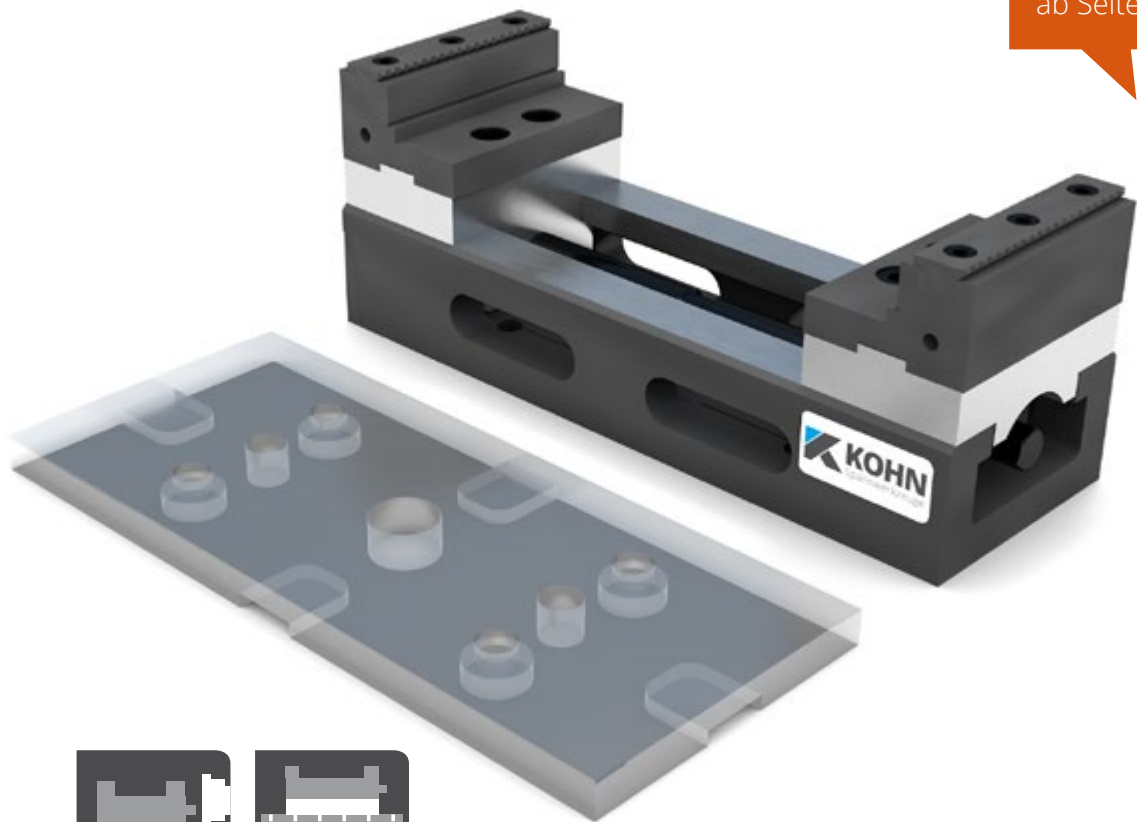




ZSS 80 M

Einfacher Zentrierspannstock mit vielseitigem Einsatzspektrum

Passendes
Zubehör
finden Sie
ab Seite 96



Montage auf
Automationspalette

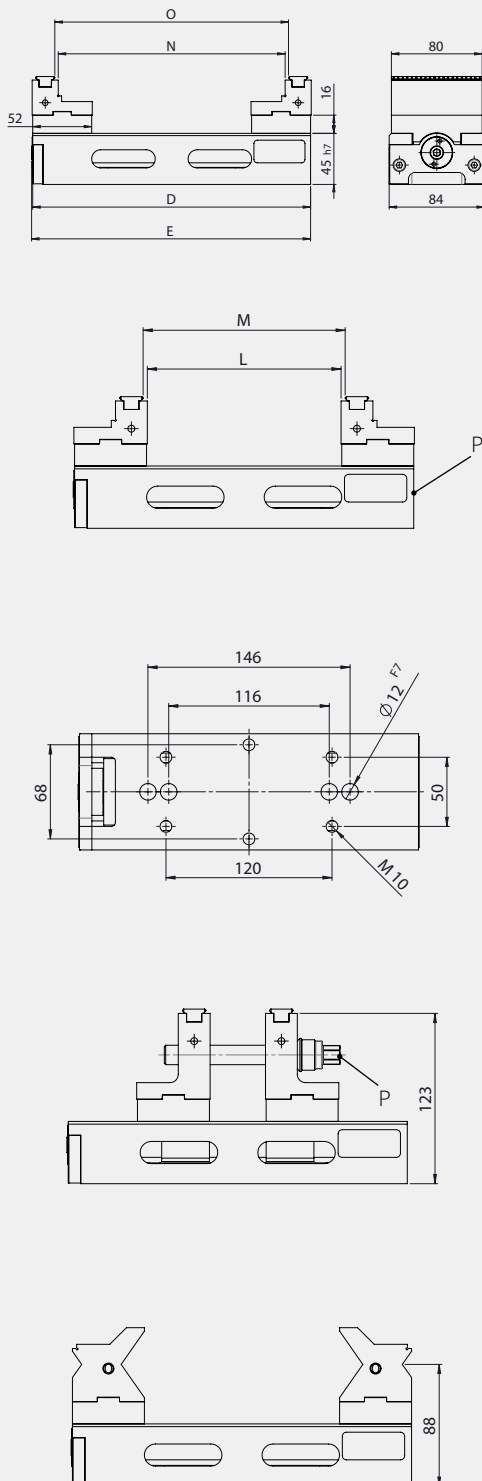


Montage mit
Grundplatte

Vorteile, die überzeugen:

- 3 verschiedene Bettlängen zur Auswahl
- Eine Vielzahl von verschiedenen Aufsatz- und Einschraubbacken als Zubehör
- Zentriergenauigkeit $\pm 0,02$ mm
- Schnelle Montage mit Grundplatte: Sie dient als Adapter zwischen Spannstock und Maschinentisch.
- Grundausrüstung: 2 Aufsatz-Stufenbacken mit Grip-Einsatz und Handkurbel

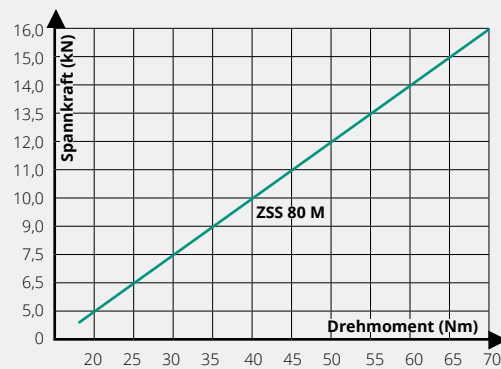
Technische Zeichnung ZSS 80 M



Technische Daten ZSS 80 M

Backenbreite A	80	80	80
Bestell-Nr.	0331S200	0331S245	0331S315
ohne Backen	0331S200 0001	0331S245 0001	0331S315 0001
Bettlänge D	200	245	315
Gesamtlänge E	201	246	316
Spannweite L	0-95	0-140	0-210
Spannweite M	6-101	6-146	6-216
Spannweite N	60-155	60-200	60-270
Spannweite O	66-161	66-206	66-276
Sechskant SW P	12	12	12
Zentrier- genauigkeit	$\pm 0,02$	$\pm 0,02$	$\pm 0,02$
Gewicht kg	5,4	5,5	6,7

Spannkraftdiagramm ZSS 80 M





ZSS 125 M

Einfacher Zentrierspannstock mit vielseitigem Einsatzspektrum für die schwere Zerspanung

Passendes Zubehör finden Sie ab Seite 96



Montage auf Automationspalette

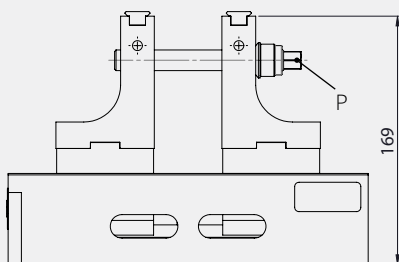
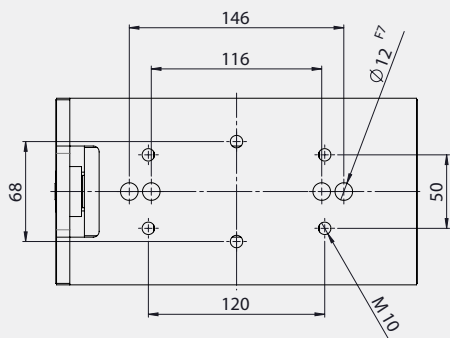
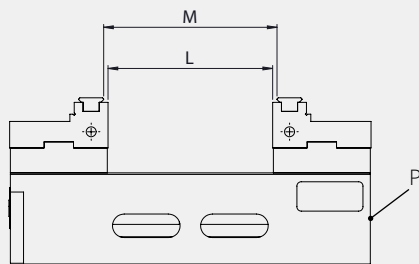
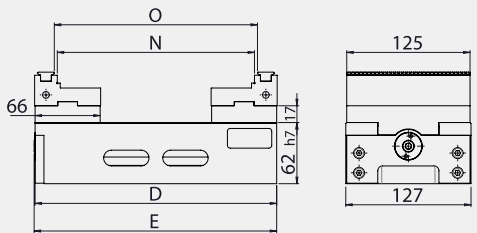


Montage mit Grundplatte

Vorteile, die überzeugen:

- 2 verschiedene Bettlängen zur Auswahl
- Eine Vielzahl von verschiedenen Aufsatz- und Einschraubbacken als Zubehör
- Zentriergenauigkeit $\pm 0,02$ mm
- Schnelle Montage mit Grundplatte: Sie dient als Adapter zwischen Spannstock und Maschinentisch.
- Grundausstattung: 2 Aufsatz-Stufenbacken mit Grip-Einsatz und Handkurbel

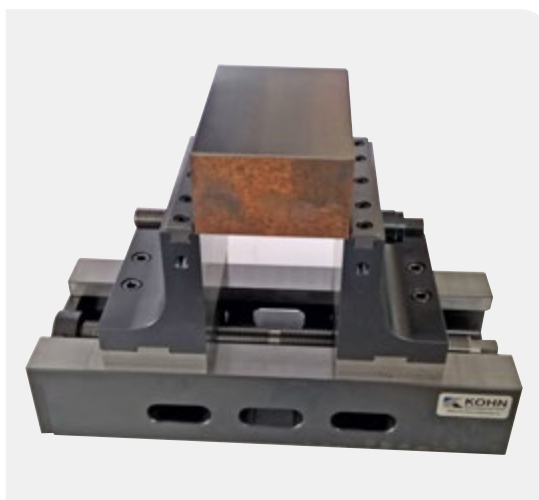
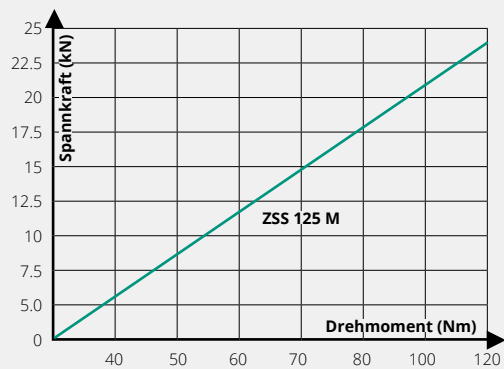
Technische Zeichnung ZSS 125 M



Technische Daten ZSS 125 M

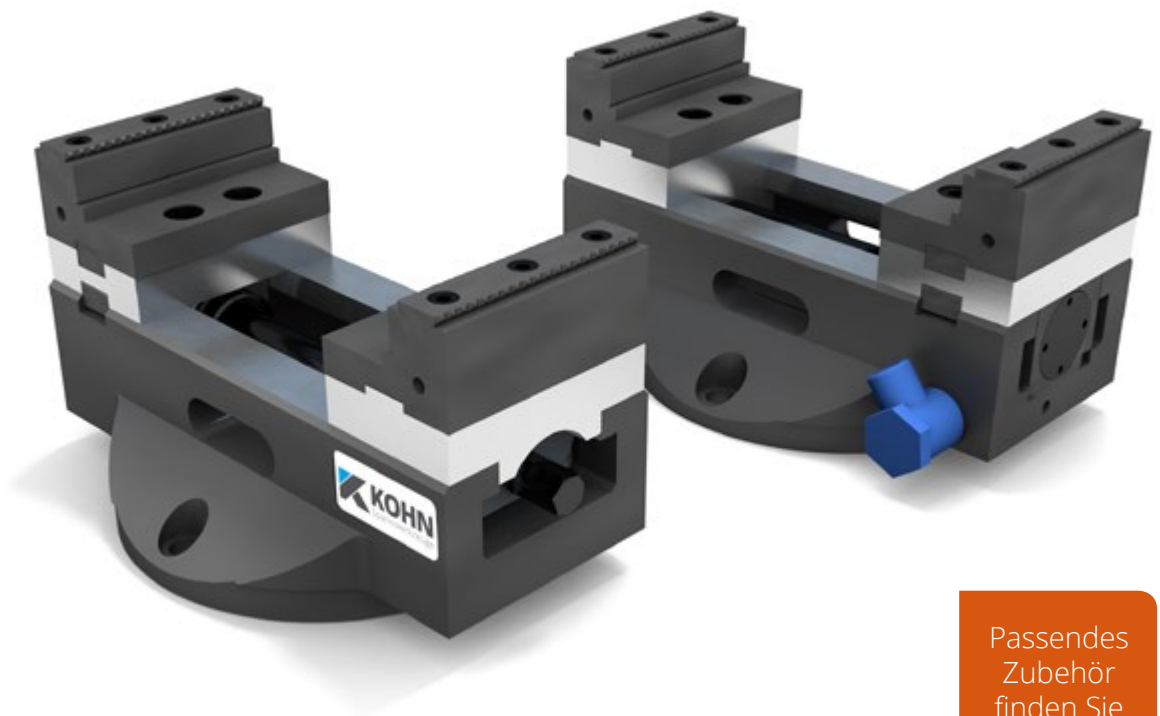
Backenbreite	A	125	125
Bestell-Nr.		0351S245	0351S315
ohne Backen		0351S245 0001	0351S315 0001
Bettlänge	D	245	315
Gesamtlänge	E	246	316
Spannweite	L	0-112	0-182
Spannweite	M	6-118	6-188
Spannweite	N	88-200	88-270
Spannweite	O	94-206	94-276
Sechskant SW	P	14	14
Zentrier- genauigkeit		± 0,02	± 0,02
Gewicht	kg	12,7	15,5

Spannkraftdiagramm ZSS 125 M





Vielseitig, kompakt und stabil: Einfachspanner für manuelle oder hydraulische Bedienung



Passendes
Zubehör
finden Sie
ab Seite 96



Aufnahme für
NPSS



Maschinentisch-
Montage



Montage auf
Automationspalette

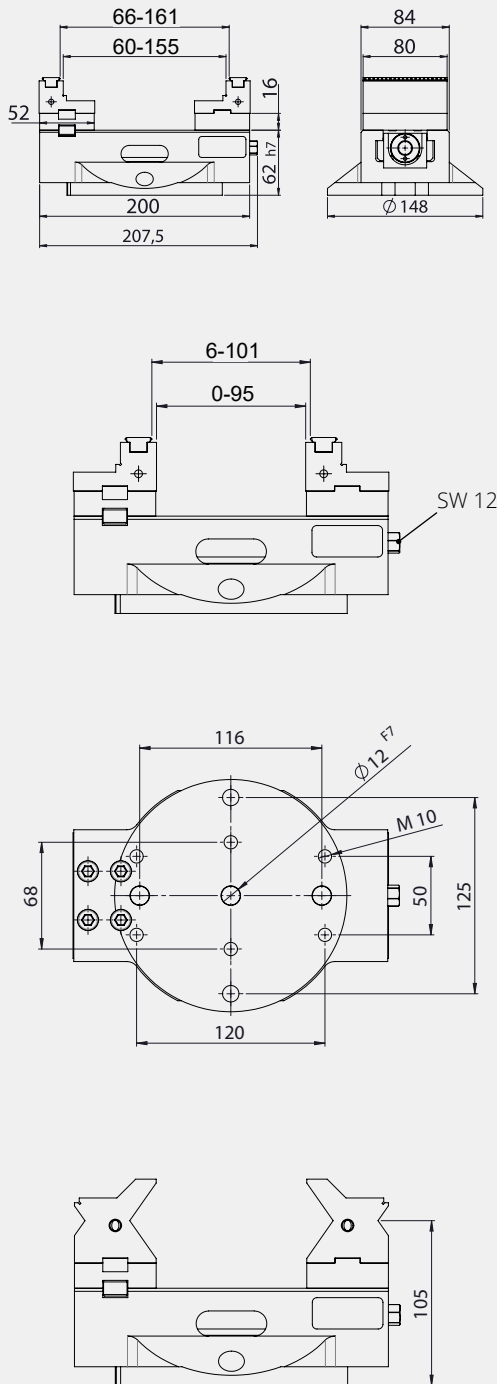


Optional:
Festbacke vorne

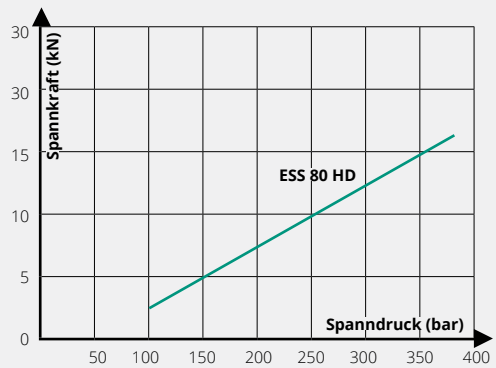
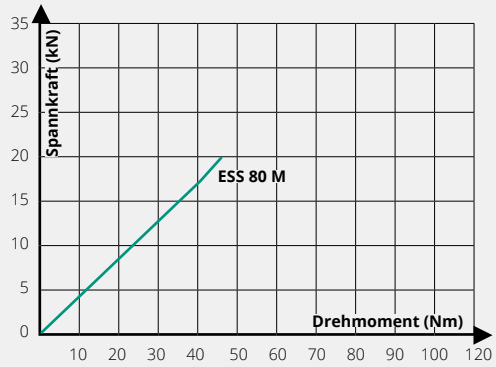
Vorteile, die überzeugen:

- Störkantenminimierte, kompakte Bauform, vielseitig einsetzbar
- Umfangreiches Backensortiment ermöglicht vielseitige Bearbeitungen
- Wiederholgenauigkeit $\leq 0,01$ mm
- Festbacke in allen Ebenen fixiert (X,Y,Z)
- Zentriergenauigkeit $\pm 0,1$ mm
- Grundausstattung: 2 Aufsatz-Stufenbacken mit Grip-Einsatz und Handkurbel

Technische Zeichnung ESS 80 M UNI & HD UNI



Spannkraftdiagramme ESS 80 M UNI & HD UNI



Bestell-Nr.

Typ	ESS 80 M UNI	ESS 80 HD UNI
Bestell-Nr.	E1311	E1331
ohne Backen	E1311000100	E1331000100

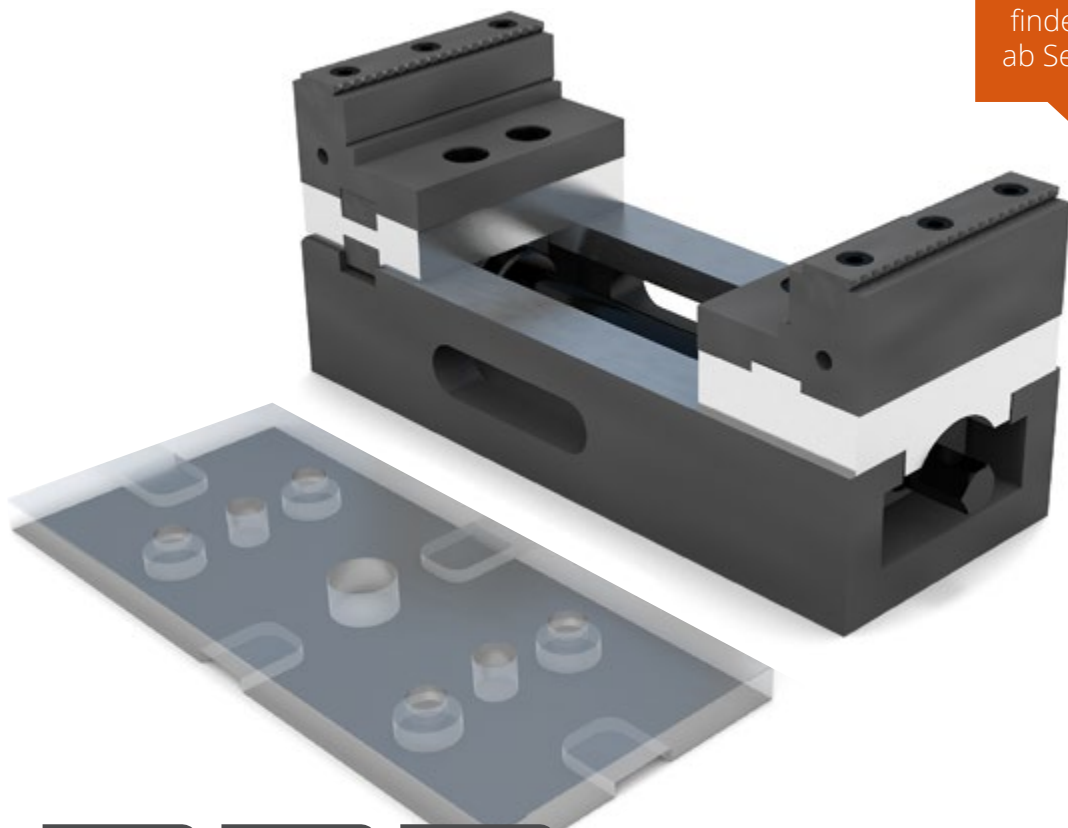




ESS 80 M

Einfachspannstock mit vielseitigem Anwendungsspektrum

Passendes Zubehör finden Sie ab Seite 96



Montage mit Grundplatte



Montage auf Automationspalette

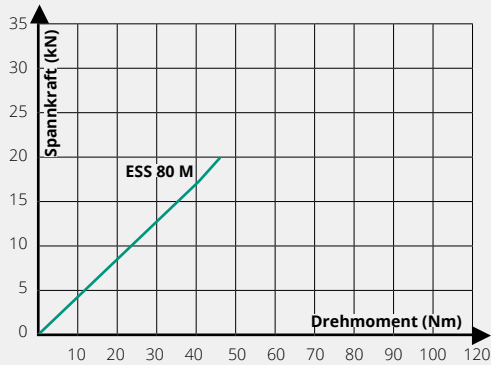


Optional: Festbacke vorne

Vorteile, die überzeugen:

- 2 verschiedene Bettlängen zur Auswahl
- Eine Vielzahl von verschiedenen Aufsatz- und Einschraubbacken als Zubehör
- Wiederholgenauigkeit $\leq 0,01$ mm
- Festbacke in allen Ebenen fixiert (X,Y,Z)
- Schnelle Montage mit Grundplatte: Sie dient als Adapter zwischen Spannstock und Maschinentisch.
- Grundausrüstung: 2 Aufsatz-Stufenbacken mit Grip-Einsatz und Handkurbel

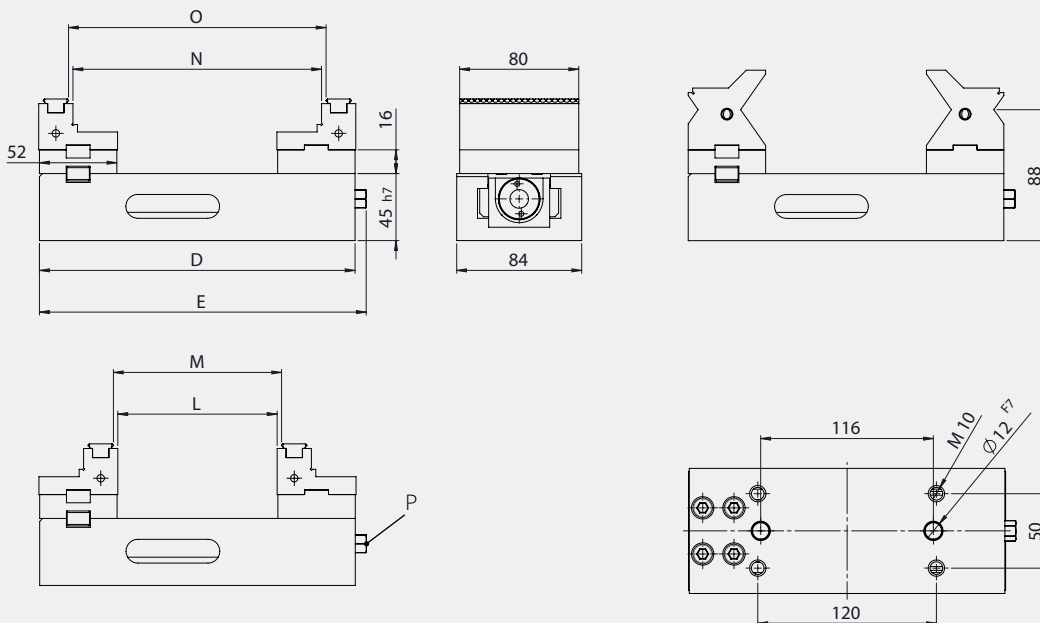
Spannkraftdiagramm ESS 80 M



Technische Daten ESS 80 M

Backenbreite	A	80	80
Bestell-Nr.		01310IND	01311IND
ohne Backen		01310INDOB	01311INDOB
Bettlänge	D	212	246
Gesamtlänge	E	220	254
Spannweite	L	0-107	0-141
Spannweite	M	6-113	6-147
Spannweite	N	60-167	60-201
Spannweite	O	66-173	66-207
Sechskant SW	P	12	12
Spannkraft bei 50 Nm	kN	22	22
Gewicht	kg	6,1	6,5

Technische Zeichnung ESS 80 M

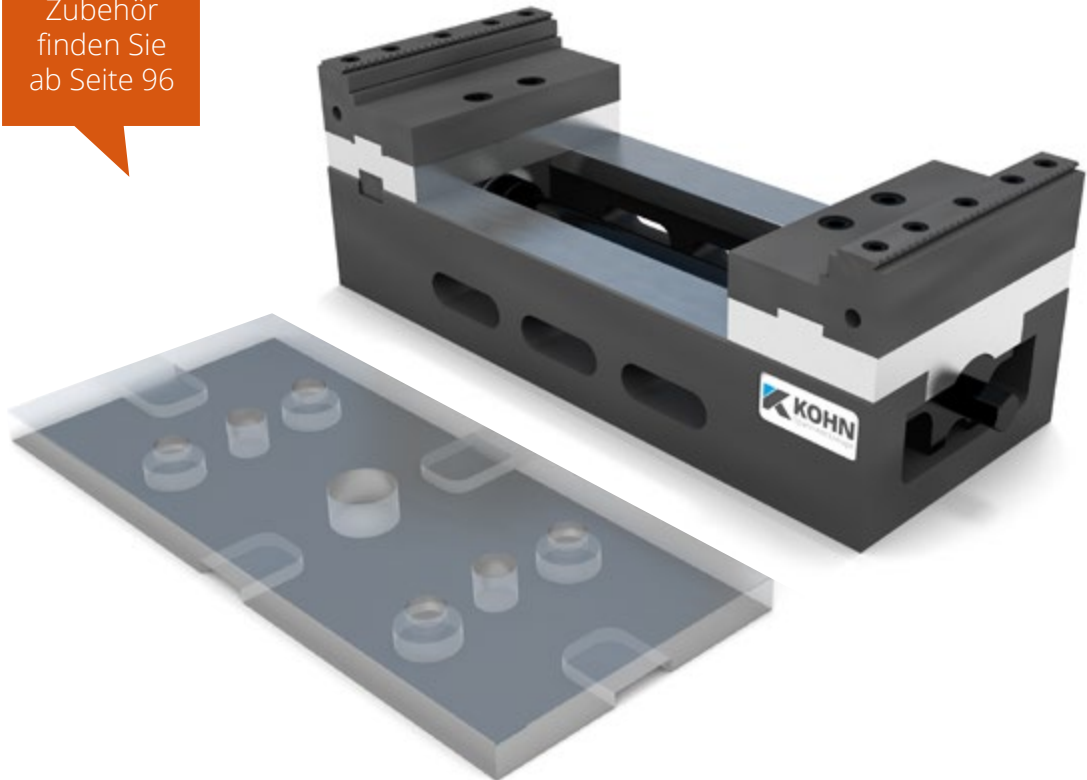


Einfachspannstock für die schwere Zerspanung



ESS 125 M

Passendes
Zubehör
finden Sie
ab Seite 96



Montage mit
Grundplatte



Montage auf
Automationspalette



Optional:
Festbacke vorne

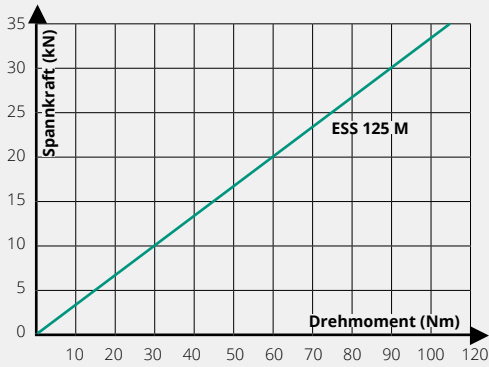


Optional: Spann-
kraftmessung

Vorteile, die überzeugen:

- 2 verschiedene Bettlängen zur Auswahl
- Eine Vielzahl von verschiedenen Aufsatz- und Einschraubbacken als Zubehör
- Wiederholgenauigkeit $\leq 0,01$ mm
- Festbacke in allen Ebenen fixiert (X,Y,Z)
- Schnelle Montage mit Grundplatte: Sie dient als Adapter zwischen Spannstock und Maschinentisch.
- Grundausstattung: 2 Aufsatz-Stufenbacken mit Grip-Einsatz und Handkurbel

Spannkraftdiagramm ESS 125 M



Technische Daten ESS 125 M

Backenbreite	A	125	125
Bestell-Nr.		0151S245	0151S315
ohne Backen		0151S245 0001	0151S315 0001
Bettlänge	D	245	315
Gesamtlänge	E	261	331
Spannweite	L	0-112	0-182
Spannweite	M	6-118	6-188
Spannweite	N	88-200	88-270
Spannweite	O	94-206	94-276
Sechskant SW	P	14	14
Spannkraft bei 115 Nm	kN	35	35
Gewicht	kg	12,7	15,5

Technische Zeichnung ESS 125 M

